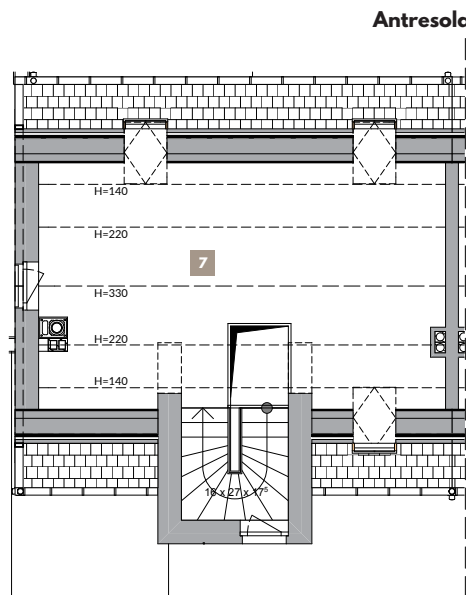
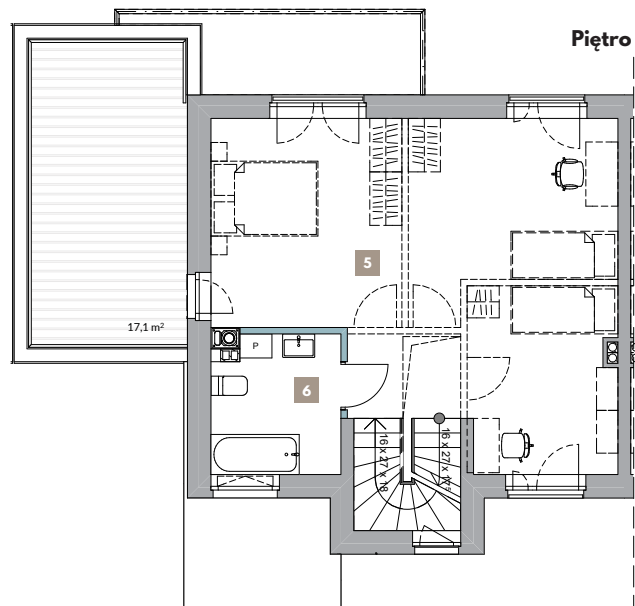
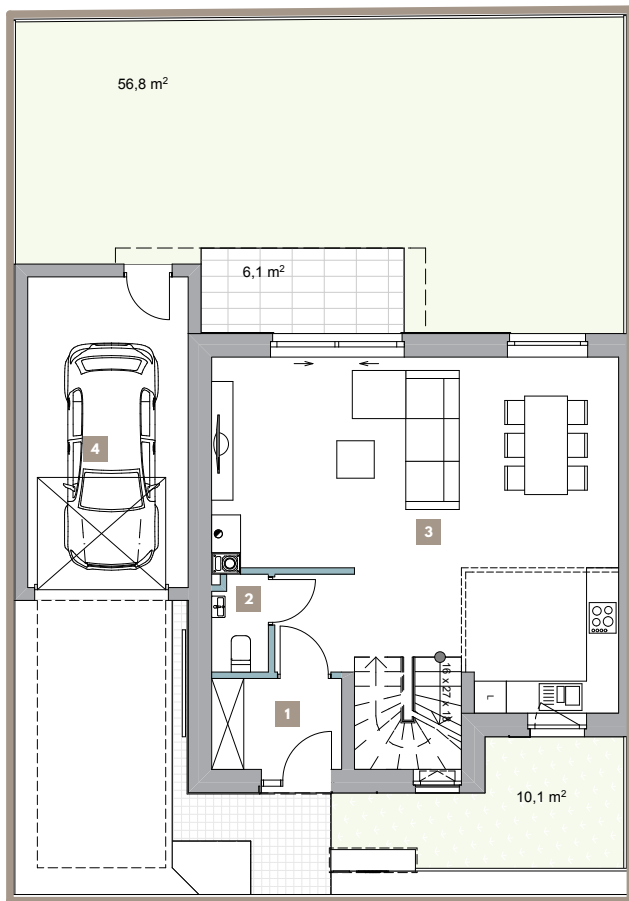




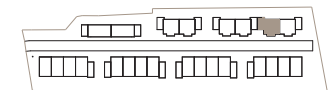
# KARTA LOKALU D23

## Parter



**GOOD POINT**  
MAŚLICKA 201

**GOOD POINT MAŚLICKA SP. Z O.O. SP.K.**  
ul. Gwiaździsta 62/12/2  
53-413 Wrocław



### Lokal D 23

#### Zestawienie pomieszczeń

NR	NAZWA	POWIERZCHNIA
1	Wiatrołap	4,07 m <sup>2</sup>
2	WC	1,82 m <sup>2</sup>
3	Salon z aneksem	47,19 m <sup>2</sup>
4	Garaż	17,17 m <sup>2</sup>
5	Pow. Mieszkalna (44,56 m <sup>2</sup> )	44,56 m <sup>2</sup>
6	Łazienka (6,02 m <sup>2</sup> )	6,02 m <sup>2</sup>
7	Antresola (43,07 m <sup>2</sup> )	21,64 m <sup>2</sup>

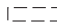


**Powierzchnia użytkowa** (163,9 m<sup>2</sup>) 142,47 m<sup>2</sup>

Powierzchnia terenu przynależnego 99,1 m<sup>2</sup>

#### UWAGI:

1. Powierzchnie i wymiary poszczególnych pomieszczeń, lokalizację rozprowadzeń instalacyjnych i elementów sanitarnych (podano zgodnie z projektem budowlanym); mogą odbiegać od powierzchni, wymiarów i lokalizacji ostatecznych.
2. Podane wymiary stanowią wymiary w świetle pionowych przegród w stanie surowym/Powierzchnie i wymiary poszczególnych pomieszczeń podano z uwzględnieniem okładzin tynkowych (przyjęto grubość wykończenia 1 cm).
3. Powierzchnia użytkowa lokalu określona została zgodnie z polską normą PN-ISO-9836.
4. Drzwi wewnętrzne, meble, urządzenia sanitarne i kuchenne przedstawiono jako przykładowe i nie stanowią one wyposażenia lokalu.
5. Ściany zaznaczone linią przerywaną są propozycją aranżacji wnętrza.

Skala 0 100 200

Ściany działowe do indywidualnej aranżacji   
 Ściany działowe nadające się do demontażu   
 Granica terenu przynależnego 

PROJEKT AUTORSTWA:  
**DOROZYŃSCY**  
PRACOWNIA ARCHYTEKTURY

  
**www.gpd.pl**